



Since 1990

“Cleaning for a Healthy Environment”



CONTENIDO

- ¿Quiénes somos?
- Misión & Visión
- Servicios
- Ventajas Competitivas
 - Experiencia
 - Supervisión
 - Control de Calidad
 - Capacitación
 - Servicio al Cliente
- Productos & Equipos
- Datos Importantes
- Información de Contacto

¿Quiénes somos?

Fundada en **1990**, Jani Clean es una compañía netamente puertorriqueña especializada en dar servicio de **limpieza, desinfección y mantenimiento** de edificios e instalaciones de clientes corporativos e institucionales.

Contamos con **35 años** de experiencia proveyendo nuestros servicios a **farmacéuticas, hospitales, bancos, eventos y oficinas**, entre otros.



¿Quiénes somos?

MISIÓN

“Desarrollar, ejecutar y monitorear un programa de limpieza y desinfección que cumpla satisfactoriamente los requerimientos y estándares de nuestros clientes, con la integridad, dedicación y compromiso que Jani Clean ofrece.”

VISIÓN

“Que la satisfacción de nuestros clientes sea el único medio para lograr el crecimiento de Jani Clean y su personal.”



¿Quiénes somos?

CULTURA EMPRESARIAL

“Garantizar continuamente la excelencia en los servicios que brindamos a nuestros clientes, atendiendo las necesidades de nuestro personal y utilizando productos y equipos dirigidos a la conservación del medio ambiente.”

POLITICA DE CALIDAD

“En Jani Clean estamos comprometidos en brindar servicios y productos de limpieza y desinfección de excelencia para mantener un ambiente aséptico, satisfacer y exceder los requerimientos de nuestros clientes y asegurar un mejoramiento continuo de nuestro Sistema de Gestión de Calidad.”





SERVICIOS



**Limpieza &
Desinfección**



**Mantenimiento
Áreas Verdes**



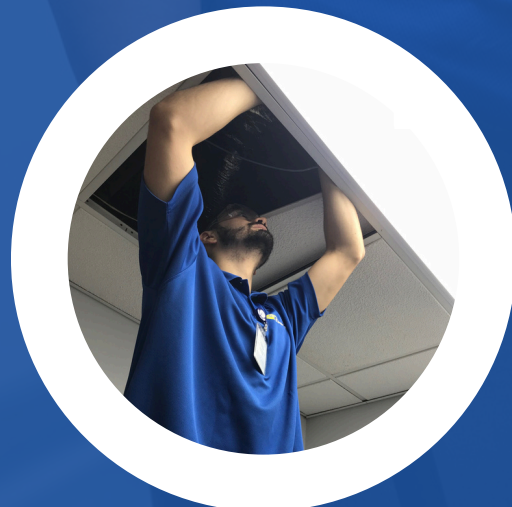
**Mantenimiento de
Pisos**



**Mantenimiento de
Alfombras**



**Lavado a
Presión**



Handyman



Pintura



**Limpieza de
Cristales**



**Poda de Árboles
y/o Arbustos**

Ventajas Competitivas

EXPERIENCIA

CONTROL DE CALIDAD

SERVICIO AL CLIENTE

SUPERVISIÓN

CAPACITACIÓN

EXPERIENCIA

Contamos con **34 años** de experiencia proveyendo nuestros servicios a **farmacéuticas, hospitales, universidades, bancos, eventos y oficinas**, entre otros.



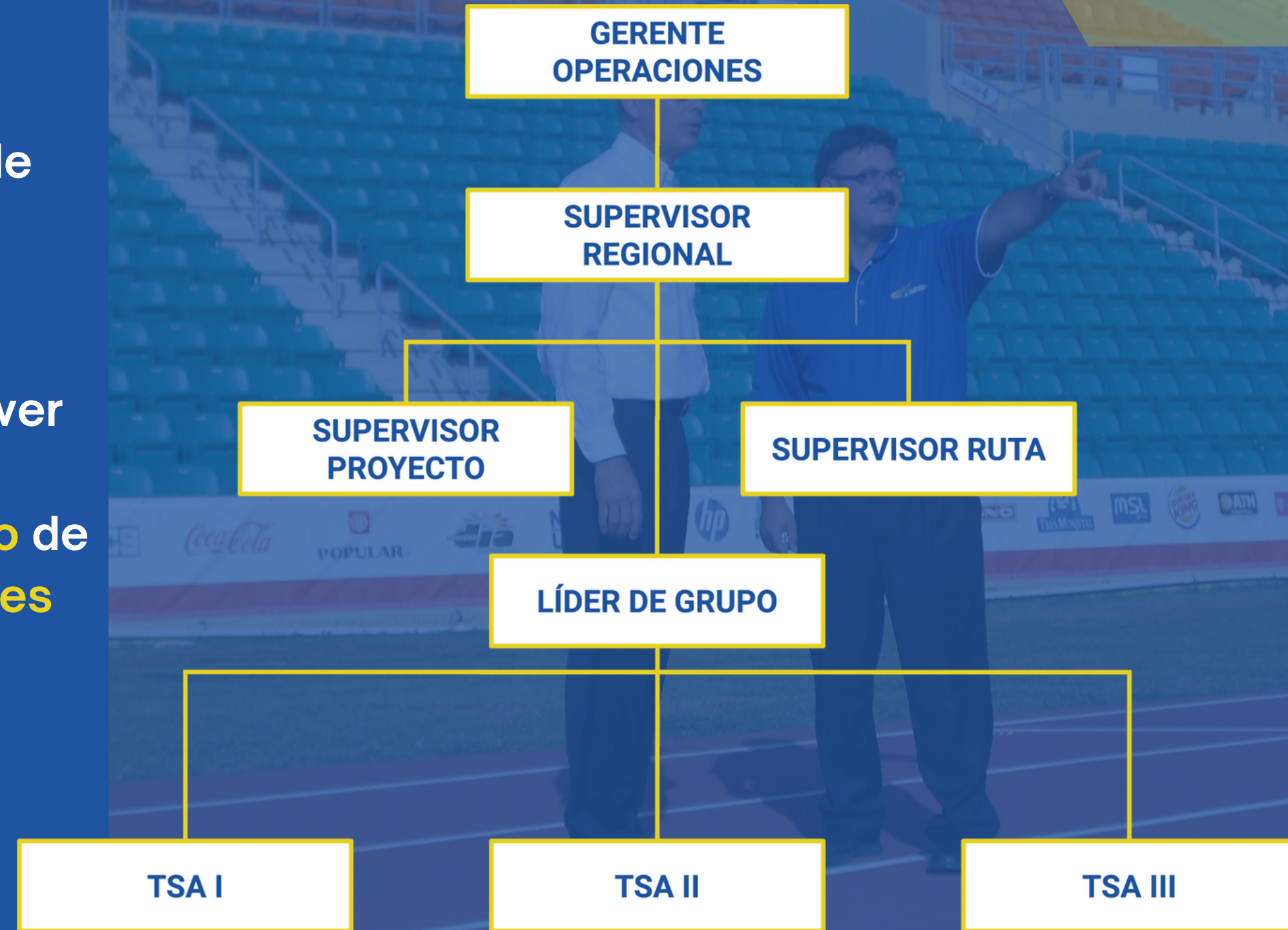
Miembro del Sistema de Salud San Carlos, Inc.



SUPERVISIÓN

Jani Clean cuenta con un plan de supervisión de **cuatro (4) niveles** para asegurar la **consistencia** de los servicios para que se cumpla con las **expectativas** de nuestros clientes.

Esta estructura de supervisión nos permite resolver cualquier situación **rápida** y **efectivamente**. En adición, nos asegura la **eficiencia** y el **desempeño** de nuestros empleados proveyéndoles **oportunidades de crecimiento** en dichos niveles.



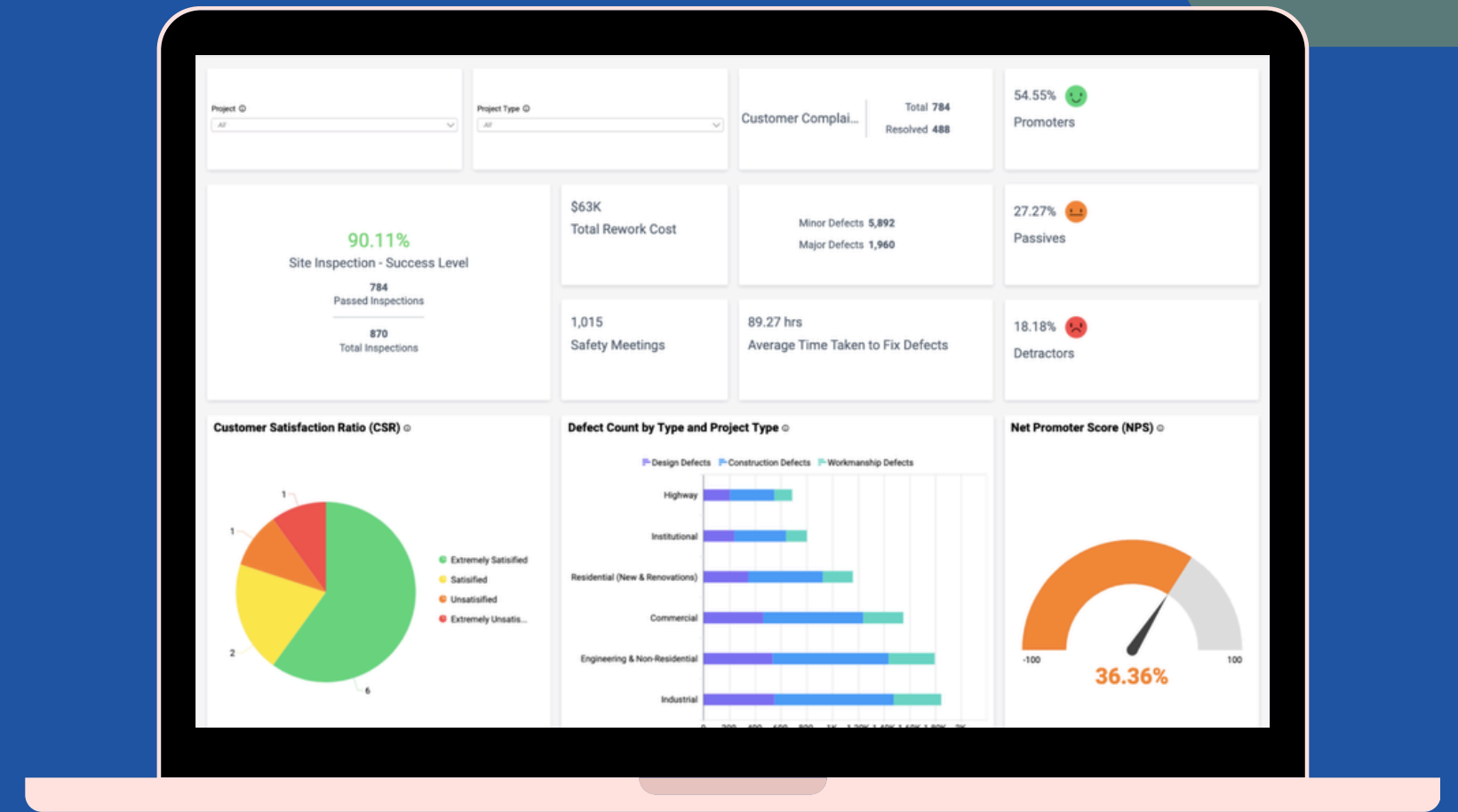
CONTROL DE CALIDAD

Somos fieles creyentes de que el mejor resultado se logra con la **medición** e **inspección** continua de la operación, para **garantizar** que el personal sigue los procedimientos adecuados y cumple con los requerimientos de nuestros clientes de una forma eficiente y segura.

“LO QUE NO SE MIDE, NO SE MEJORA”

Además, contamos con un sistema de atención de quejas (no conformidades) que permiten la notificación y atención inmediata a cualquier situación que afecte el proyecto.

El objetivo primordial de Jani Clean es que nuestros clientes estén **satisfechos** con la labor de nuestros empleados y que vean el **valor** de su dinero en los servicios que le proveemos.



“LA CALIDAD NO ES NEGOCIABLE”

CAPACITACIÓN

Nuestros empleados están debidamente capacitados para realizar adecuadamente las tareas requeridas por nuestros clientes. Entre los adiestramientos se encuentran:

- Química Básica
- Contaminación Cruzada
- Proceso de Limpieza y Desinfección
- Seguridad General
- Equipo de Protección Personal
- Proceso de servicios técnicos
- Servicio al Cliente

Jani Clean, se asegura de reforzar estos adiestramientos con el “On-the-Job Training Program”.

Además de todos los adiestramientos básicos, todos nuestros supervisores están capacitados y adiestrados en:

- Legislación Laboral
- Toma de Decisiones
- Evaluación de Desempeño
- Delegación Efectiva
- Salud y Seguridad Ocupacional
- Discrimen en el Empleo
- Manejo Efectivo del tiempo

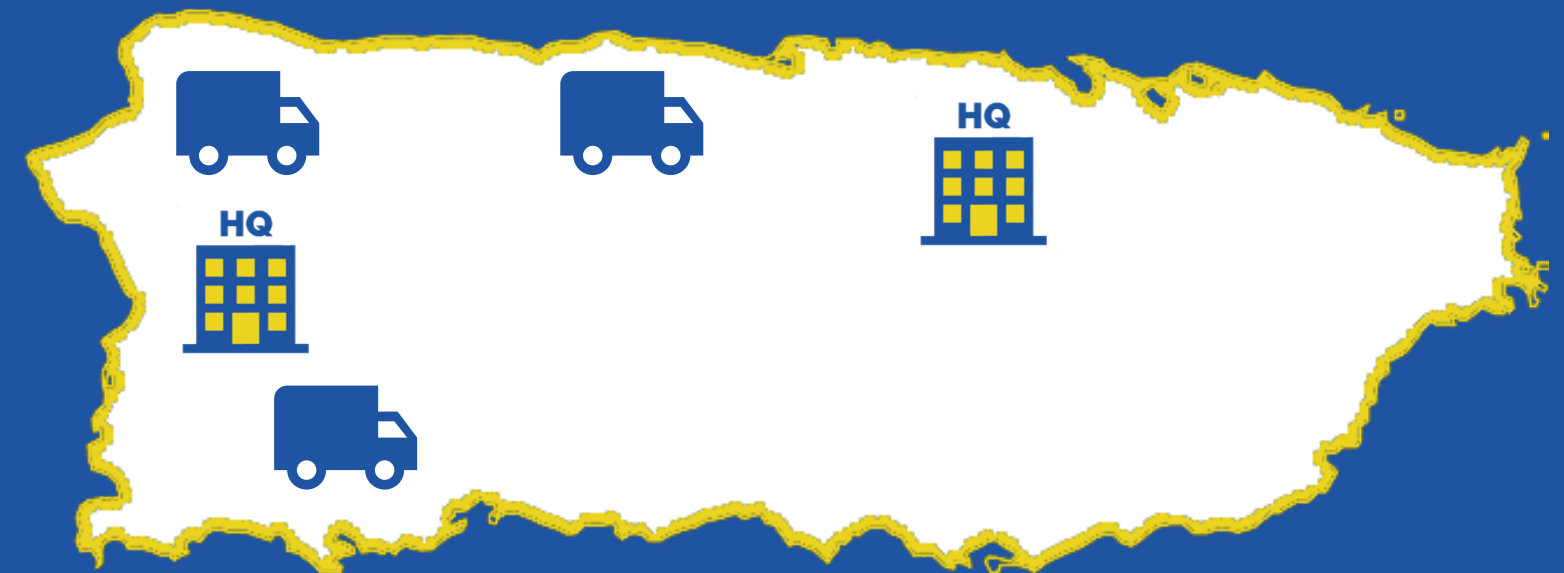
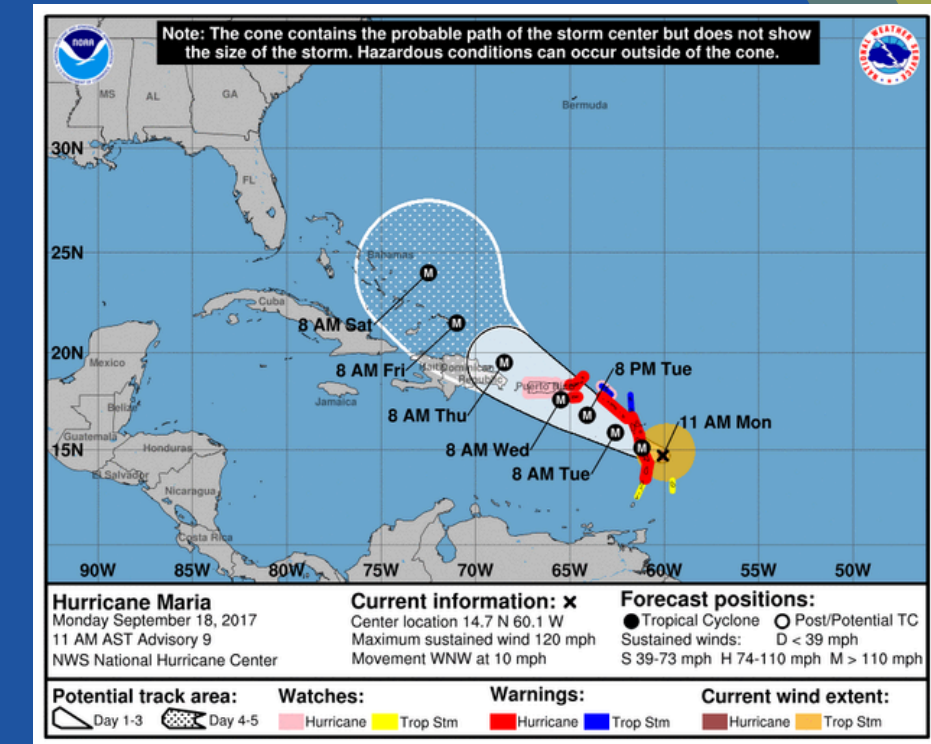
MEMBRESIAS:



SERVICIO AL CLIENTE

Además de calidad, Jani Clean se caracteriza por su servicio al cliente. Nuestro servicio al cliente se compone de lo siguiente:

- **Canales de Comunicación:** Los cuatro (4) niveles de supervisión nos permiten responder de manera rápida ante cualquier situación.
- **Ajustes de Servicio:** Dado a nuestra capacidad operacional podemos ajustar nuestros servicios a las necesidades del cliente.
- **Plan de Contingencia:** es un mecanismo para proveerle una ayuda efectiva a nuestros clientes en situaciones de emergencia.

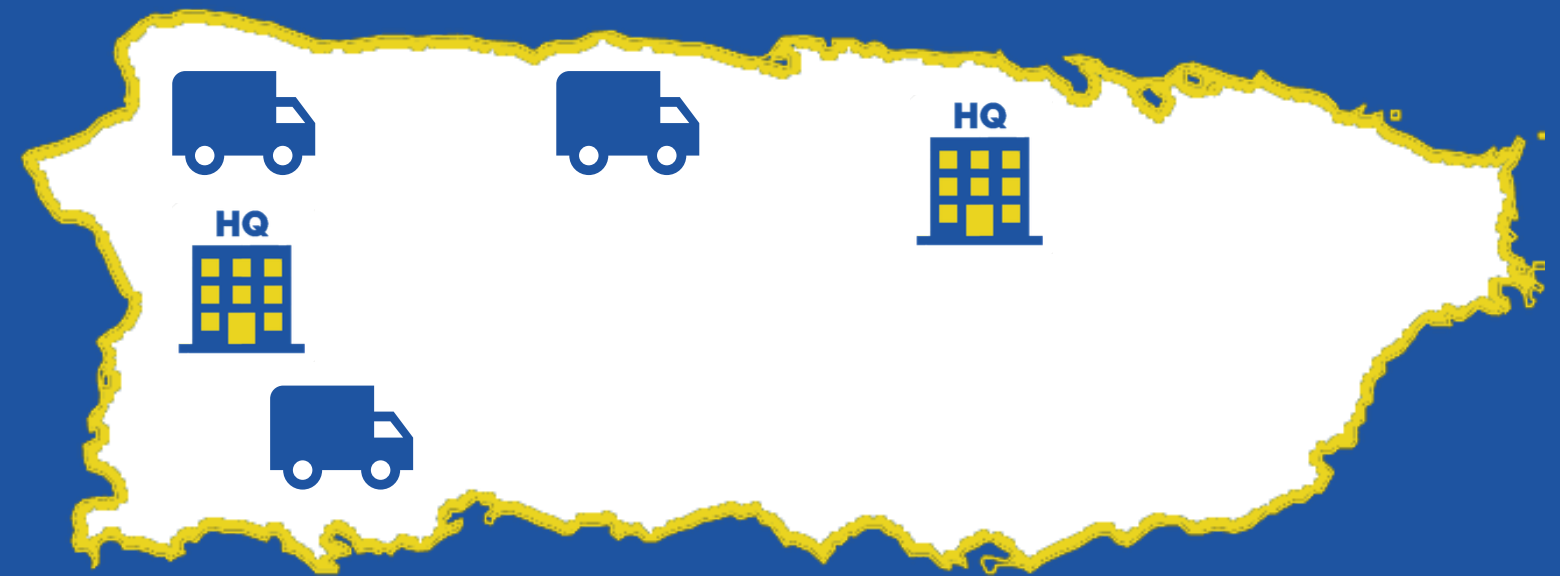
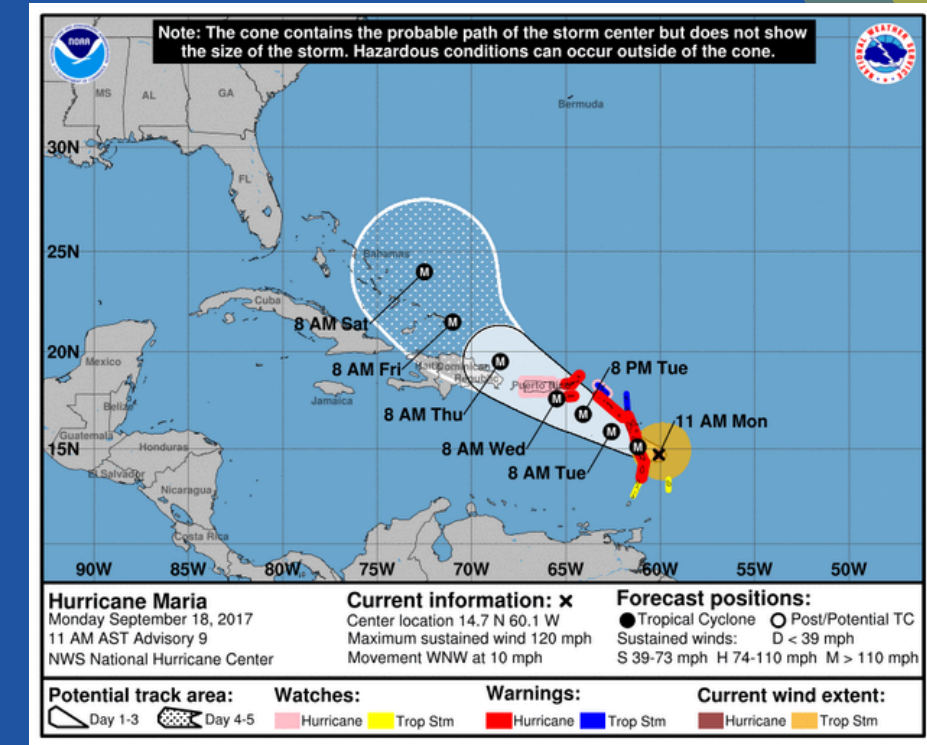


Nuestro plan abarca situaciones de emergencia inesperadas o ya sean conocidas de antemano, como lo son huracanes. Este plan es de crucial importancia para ayudar a **minimizar daños** a la propiedad, al ambiente y a los recursos de nuestros clientes; **antes, durante y después** de la emergencia.

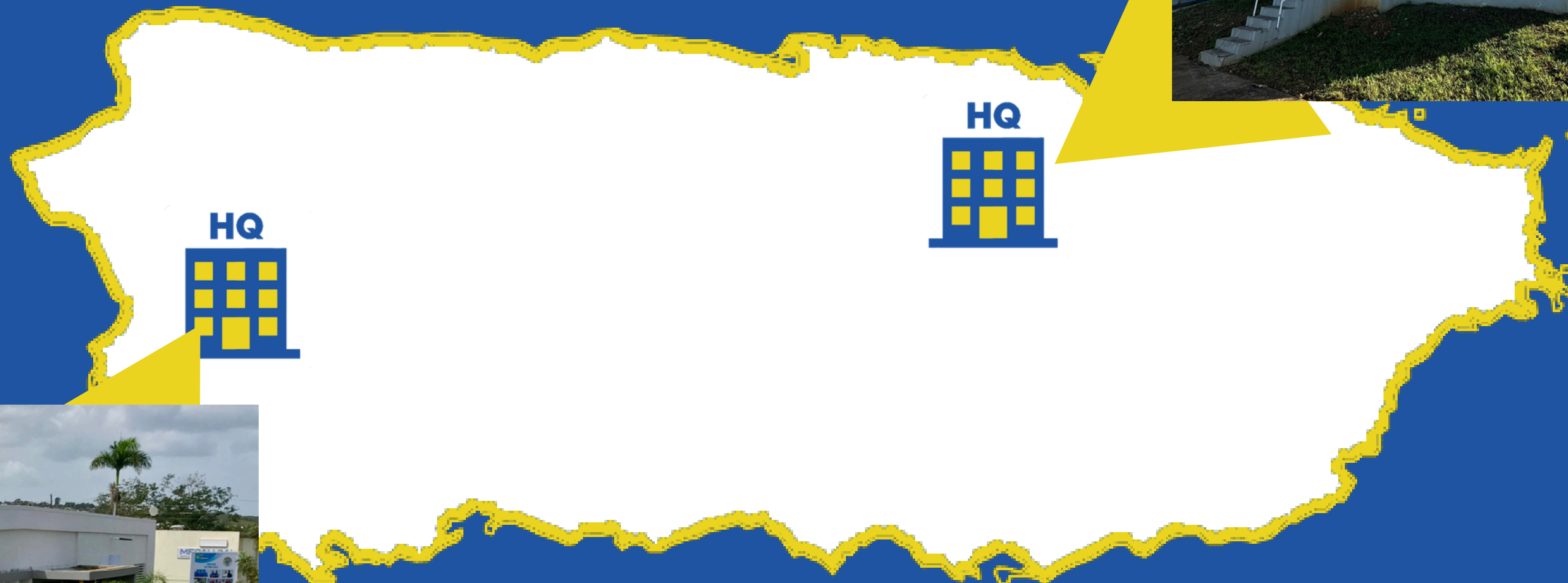
SERVICIO AL CLIENTE

Ademas de calidad, Jani Clean se caracteriza por su servicio al cliente. Nuestro servicio al cliente se compone de lo siguiente:

- **Canales de Comunicación:** Los cuatro (4) niveles de supervision nos permiten responder de manera rápida ante cualquier situación.
- **Ajustes de Servicio:** Dado a nuestra capacidad operacional podemos ajustar nuestros servicios a las necesidades del cliente.
- **Plan de Contingencia:** es un mecanismo para proveerle una ayuda efectiva a nuestros clientes en situaciones de emergencia.



Nuestro plan abarca situaciones de emergencia inesperadas o ya sean conocidas de antemano, como lo son huracanes. Este plan es de crucial importancia para ayudar a **minimizar daños** a la propiedad, al ambiente y a los recursos de nuestros clientes; **antes, durante y después** de la emergencia.



PRODUCTOS Y EQUIPOS

Jani Clean cuenta con un inventario de productos, equipos y materiales de la más alta calidad y marcas reconocidas a nivel nacional, para realizar todo tipo de servicio técnico que ofrecemos.

Al tener relación **directa** con **manufactureros** nos proveen primicias en cuanto al desarrollo de productos nuevos, mejoras en fórmulas, tecnologías innovadoras, y métodos que mejoran la eficiencia y el ambiente para nuestros clientes.





DATOS IMPORTANTES



220+

**CLIENTES
ACTIVOS**



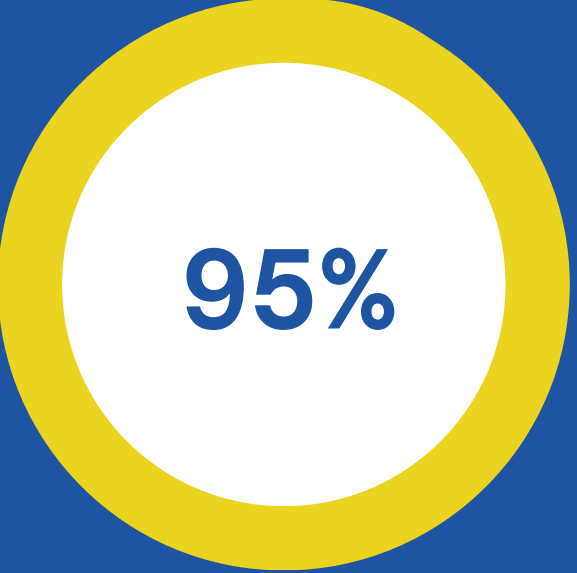
400+

**EMPLEADOS
ACTIVOS**



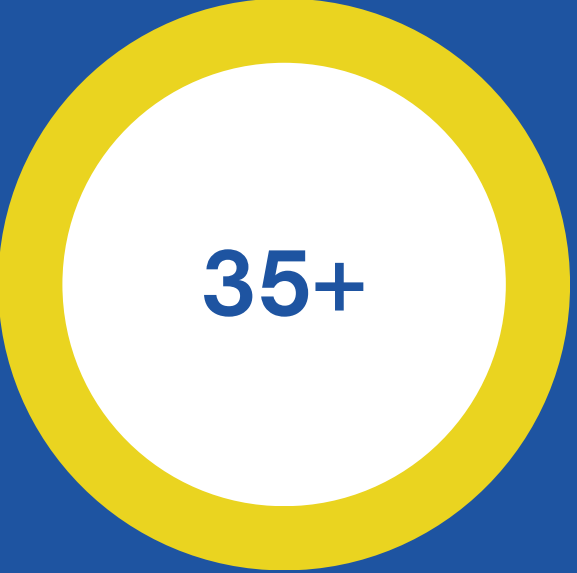
20+

**FLOTA
VEHICULAR**



95%

**RETENCIÓN
DE CLIENTES**



35+

**AÑOS DE
EXPERIENCIA**



“Cleaning for a Healthy Environment”

MAYAGÜEZ
787-833-8440

BAYAMÓN
787-767-2562

WWW.JANICLEAN.COM